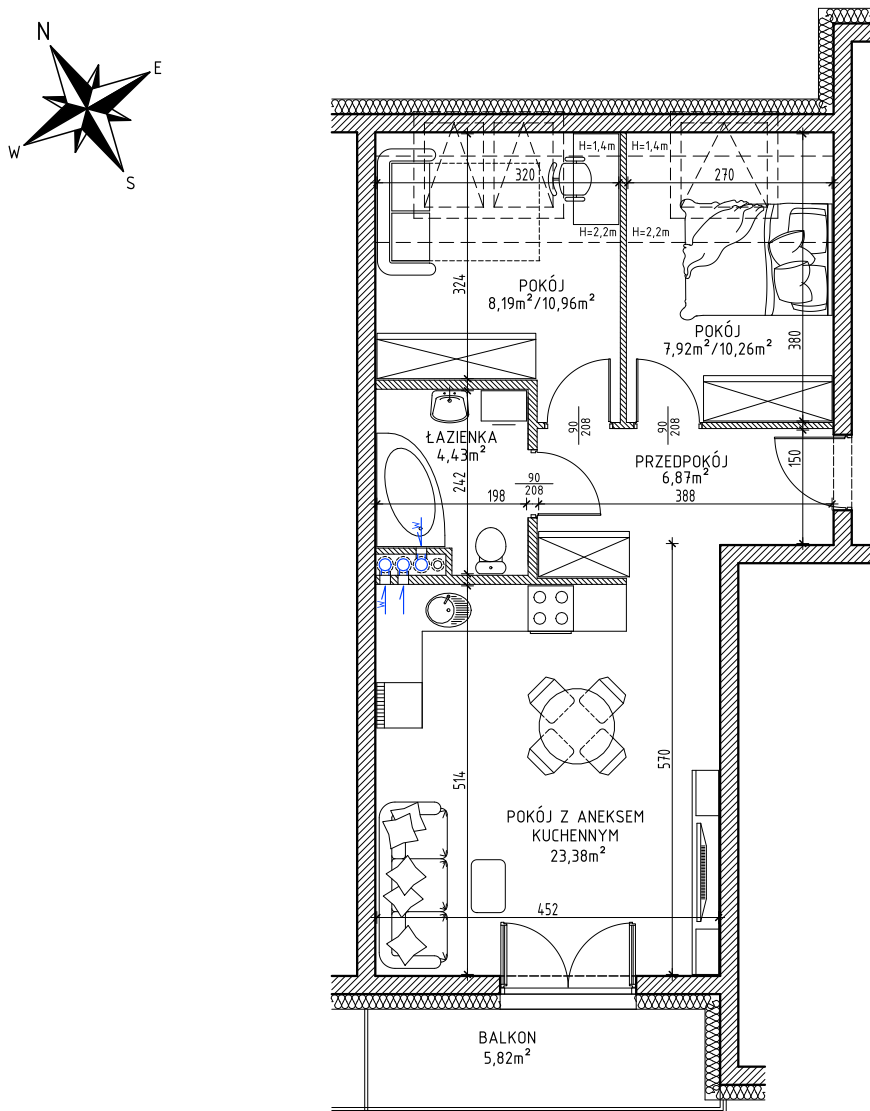




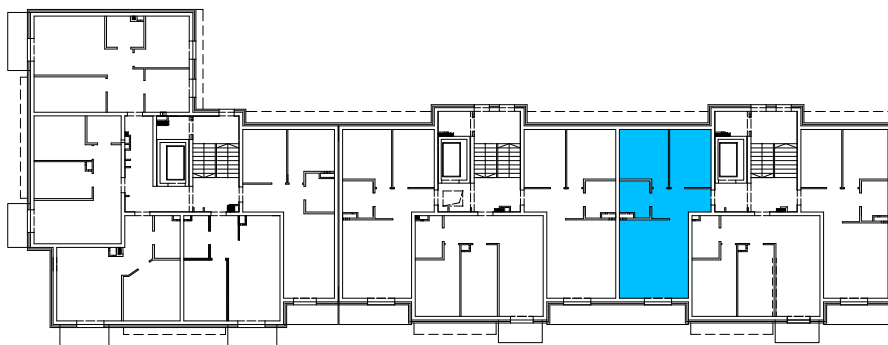
Iławskie Przedsiębiorstwo Budowlane "IPB" Sp. z o.o.
Biuro Dewelopera, ul. Lubawska 3 pok. 10, Iława
kom. 607 392 633; tel. (89) 644 90 08
adres mail: deweloper.kwidzyn@ipbilawa.com.pl

Lokal mieszkalny nr 12 w budynku nr K3 przy ulicy Łużyckiej/Toruńskiej w Kwidzynie

Rzut mieszkania, skala 1:100



Rzut III PIĘTRA / PODDASZA budynku z zaznaczeniem
położenia lokalu mieszkalnego



OPIS LOKALU	
TYP LOKALU	3PA
KONDYGNACJA	III PIĘTRO
POMIESZCZENIA	
PRZEDPOKÓJ	6,87m ²
POKÓJ Z ANEKSEM	23,38m ²
ŁAZIENKA	4,43m ²
POKÓJ	8,19m ²
POKÓJ	7,92m ²
POW. UŻYTKOWA*	50,79m ²

* wszystkie wymiary i powierzchnie podane są w świetle wykończonych ścian - wg PN-ISO 9836:1997

** przedstawione wyposażenie mieszkania i stolarka drzwiowa wewnętrzna stanowi rozwiązanie poglądowe i nie jest przedmiotem umowy

*** rzut stanowi rysunek poglądowy; szczegółowe rozwiązania architektoniczne i konstrukcyjne zawarte są w projekcie budowlanym stanowiącym załącznik do pozwolenia na budowę