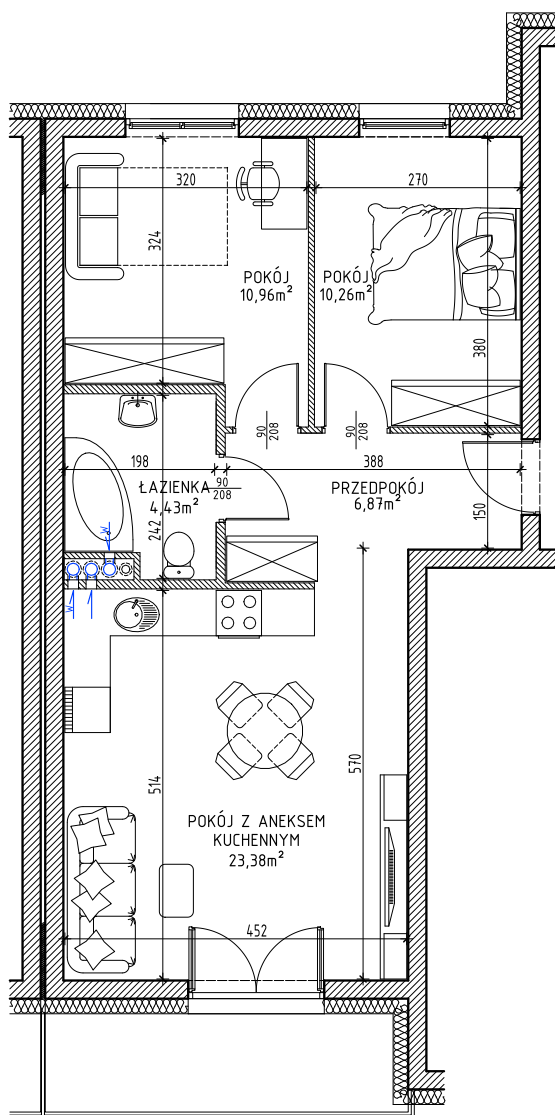
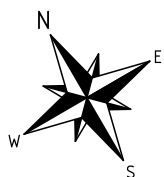




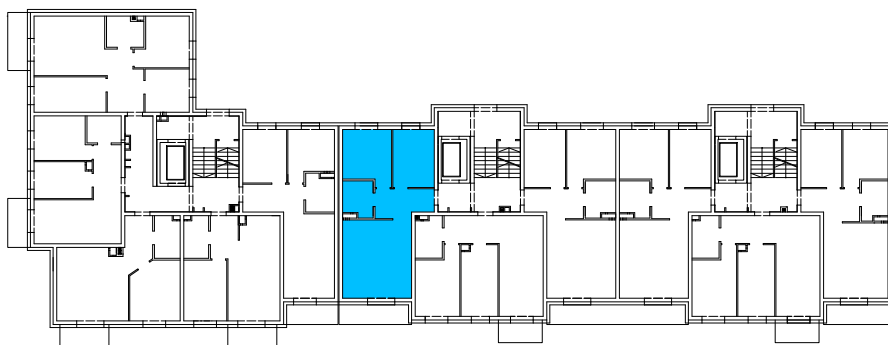
Iławskie Przedsiębiorstwo Budowlane "IPB" Sp. z o.o.  
Biuro Dewelopera, ul. Lubawska 3 pok. 10, Iława  
kom. 607 392 633; tel. (89) 644 90 08  
adres mail: deweloper.kwidzyn@ipbilawa.com.pl

Lokal mieszkalny nr 15 w budynku nr K3 przy ulicy Łużyckiej/Toruńskiej w Kwidzynie

Rzut mieszkania, skala 1:100



Rzut PARTERU budynku z zaznaczeniem położenia lokalu mieszkalnego



OPIS LOKALU	
TYP LOKALU	3PA
KONDYGNACJA	PARTER
POMIESZCZENIA	
PRZEDPOKÓJ	6,87m <sup>2</sup>
POKÓJ Z ANEKSEM	23,38m <sup>2</sup>
ŁAZIENKA	4,43m <sup>2</sup>
POKÓJ	10,96m <sup>2</sup>
POKÓJ	10,26m <sup>2</sup>
POW. UŻYTKOWA*	55,90m <sup>2</sup>

\* wszystkie wymiary i powierzchnie podane są w świetle wykończonych ścian - wg PN-ISO 9836:1997

\*\* przedstawione wyposażenie mieszkania i stolarka drzwiowa wewnętrzna stanowi rozwiązanie poglądowe i nie jest przedmiotem umowy

\*\*\* rzut stanowi rysunek poglądowy; szczegółowe rozwiązania architektoniczne i konstrukcyjne zawarte są w projekcie budowlanym stanowiącym załącznik do pozwolenia na budowę