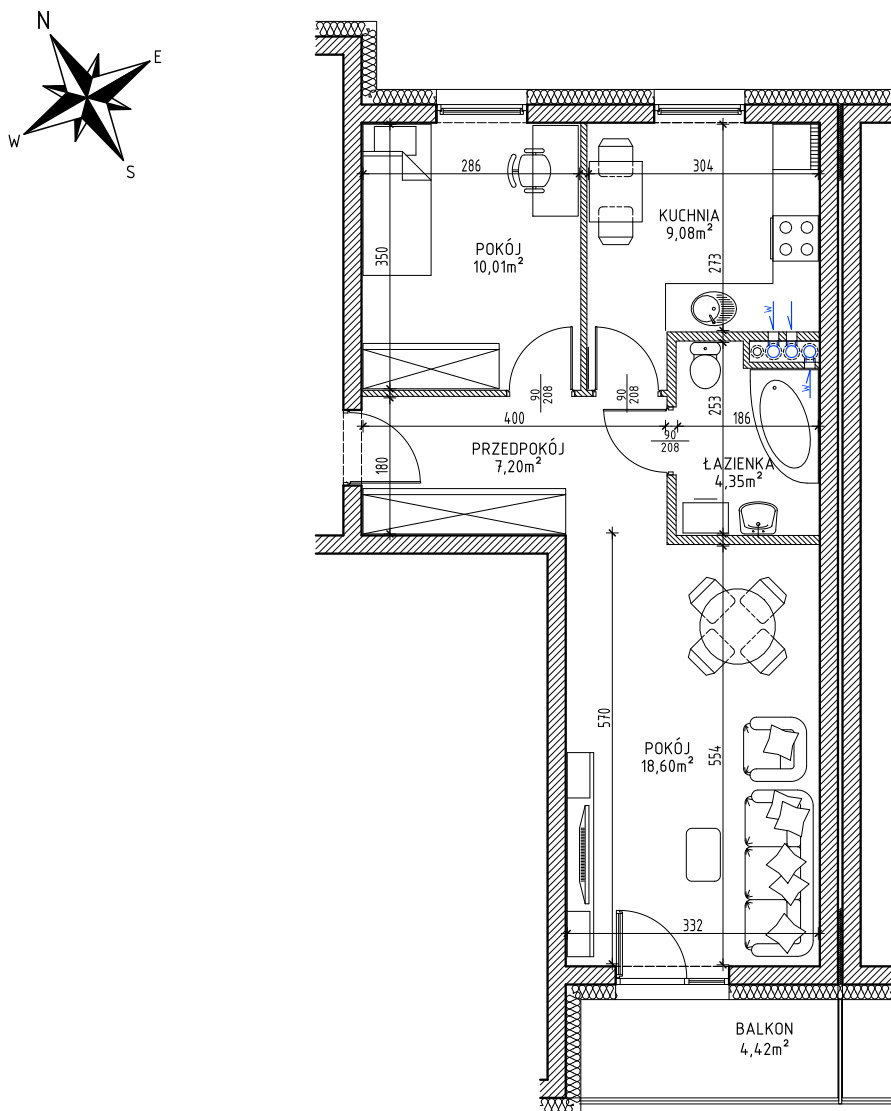




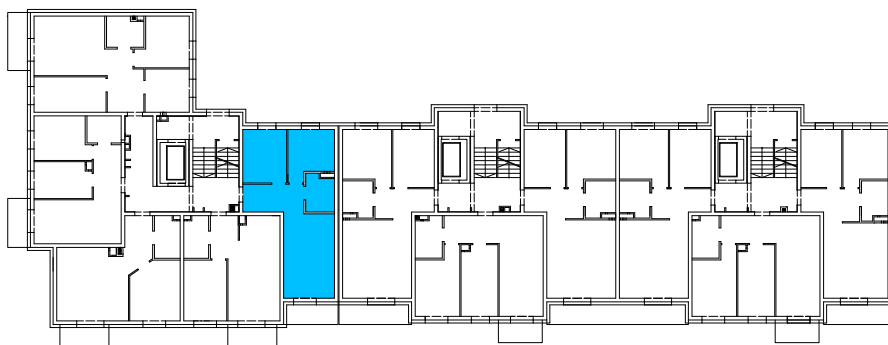
Iławskie Przedsiębiorstwo Budowlane "IPB" Sp. z o.o.  
Biuro Dewelopera, ul. Lubawska 3 pok. 10, Iława  
kom. 607 392 633; tel. (89) 644 90 08  
adres mail: deweloper.kwidzyn@ipbilawa.com.pl

Lokal mieszkalny nr 25 w budynku nr K3 przy ulicy Łużyckiej/Toruńskiej w Kwidzynie

Rzut mieszkania, skala 1:100



Rzut PARTERU budynku z zaznaczeniem  
położenia lokalu mieszkalnego



| OPIS LOKALU    |                     |
|----------------|---------------------|
| TYP LOKALU     | 2PK                 |
| KONDYGNACJA    | PARTER              |
| POMIESZCZENIA  |                     |
| PRZEDPOKÓJ     | 7,20m <sup>2</sup>  |
| POKÓJ          | 10,01m <sup>2</sup> |
| KUCHNIA        | 9,08m <sup>2</sup>  |
| ŁAZIENKA       | 4,35m <sup>2</sup>  |
| POKÓJ          | 18,60m <sup>2</sup> |
| POW. UŻYTKOWA* | 49,24m <sup>2</sup> |

\* wszystkie wymiary i powierzchnie podane są w świetle wykończonych ścian - wg PN-ISO 9836:1997

\*\* przedstawione wyposażenie mieszkania i stolarka drzwiowa wewnętrzna stanowi rozwiązanie poglądowe i nie jest przedmiotem umowy

\*\*\* rzut stanowi rysunek poglądowy; szczegółowe rozwiązania architektoniczne i konstrukcyjne zawarte są w projekcie budowlanym stanowiącym załącznik do pozwolenia na budowę