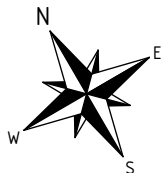
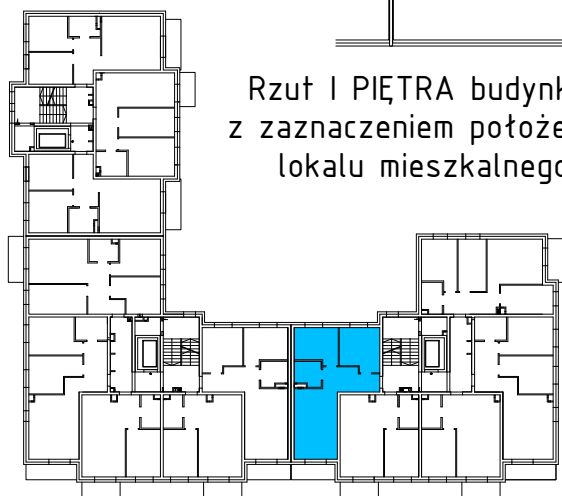
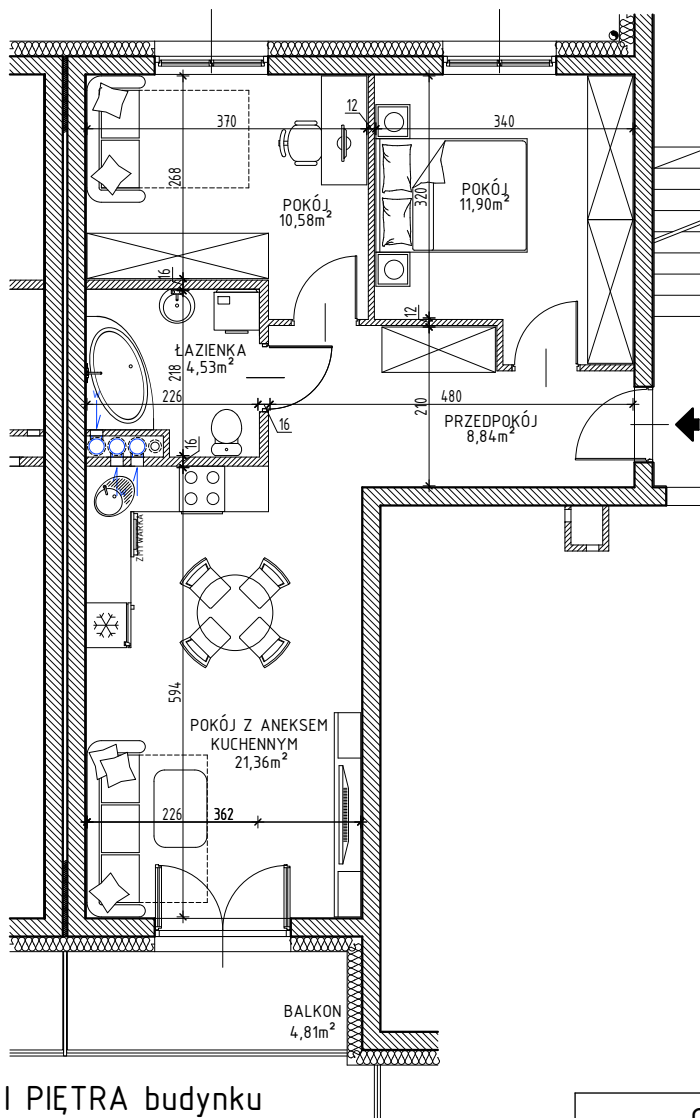




Lokal mieszkalny nr 10 w budynku nr K4 przy ulicy Łużyckiej/Toruńskiej w Kwidzynie



Rzut mieszkania, skala 1:100



Rzut I PIĘTRA budynku  
z zaznaczeniem położenia  
lokalu mieszkalnego

OPIS LOKALU	
TYP LOKALU	3PA
KONDYGNACJA	I PIĘTRO
POMIESZCZENIA	
PRZEDPOKÓJ	8,84m <sup>2</sup>
ŁAZIENKA	4,53m <sup>2</sup>
POKÓJ Z ANEKSEM	21,36m <sup>2</sup>
POKÓJ	10,58m <sup>2</sup>
POKÓJ	11,90m <sup>2</sup>
POW. UŻYTKOWA*	57,21m <sup>2</sup>

\* wszystkie wymiary i powierzchnie podane są w świetle wykończonych ścian – wg PN-ISO 9836

\*\* przedstawione wyposażenie mieszkania i stolarka drzwiowa wewnętrzna stanowi rozwiązanie poglądowe i nie jest przedmiotem umowy

\*\*\* rzut stanowi rysunek poglądowy; szczegółowe rozwiązania architektoniczne i konstrukcyjne zawarte są w projekcie budowlanym stanowiącym załącznik do pozwolenia na budowę