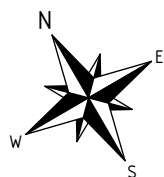
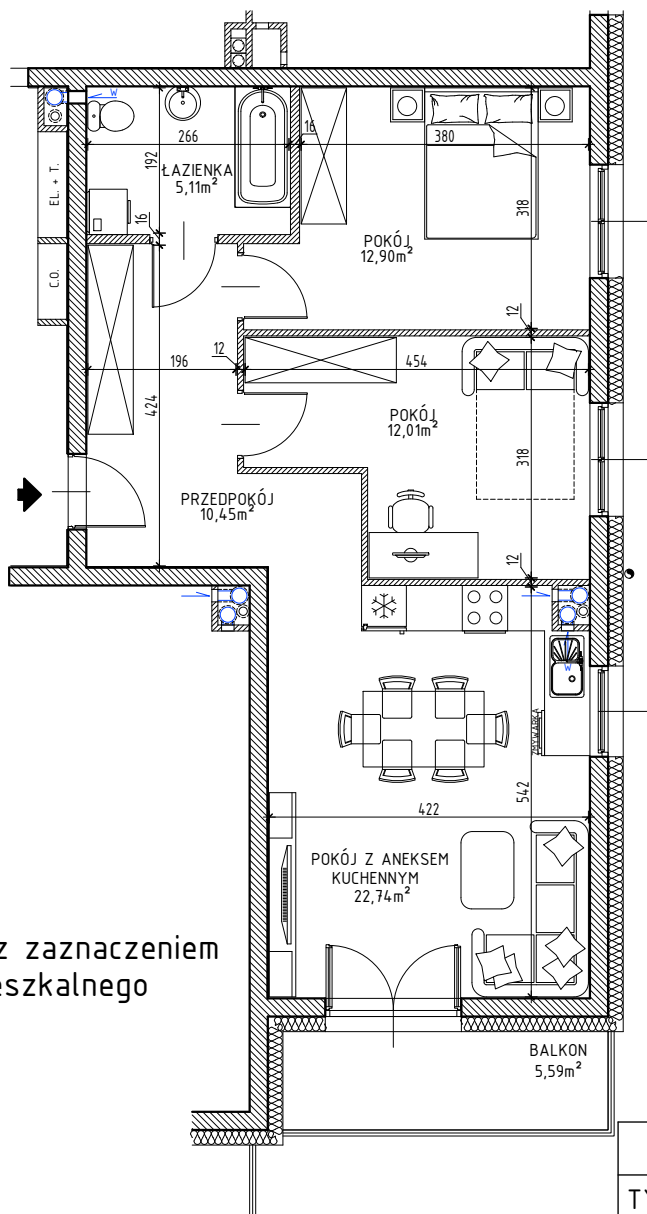




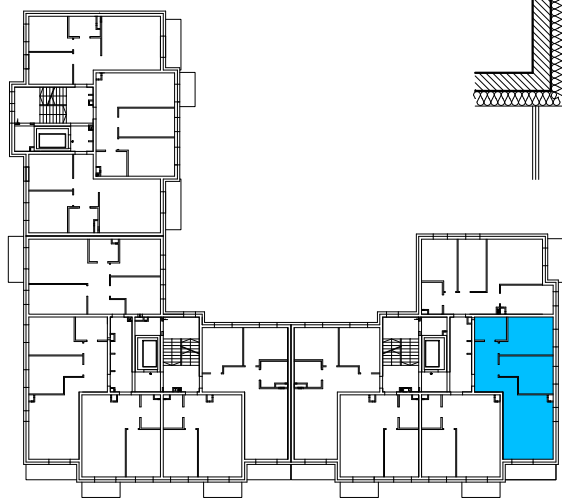
Lokal mieszkalny nr 12 w budynku nr K4 przy ulicy Łużyckiej/Toruńskiej w Kwidzynie



Rzut mieszkania, skala 1:100



Rzut II PIĘTRA budynku z zaznaczeniem położenia lokalu mieszkalnego



OPIS LOKALU

TYP LOKALU	3PA
KONDYGNACJA	II PIĘTRO
POMIESZCZENIA	
PRZEDPOKÓJ	10,45m ²
ŁAZIENKA	5,11m ²
POKÓJ Z ANEKSEM	22,74m ²
POKÓJ	12,01m ²
POKÓJ	12,90m ²
POW. UŻYTKOWA*	63,21m ²

* wszystkie wymiary i powierzchnie podane są w świetle wykończonych ścian - wg PN-ISO 9836

** przedstawione wyposażenie mieszkania i stolarka drzwiowa wewnętrzna stanowi rozwiązanie poglądowe i nie jest przedmiotem umowy

*** rzut stanowi rysunek poglądowy; szczegółowe rozwiązania architektoniczne i konstrukcyjne zawarte są w projekcie budowlanym stanowiącym załącznik do pozwolenia na budowę