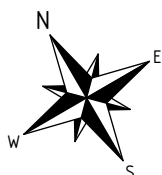


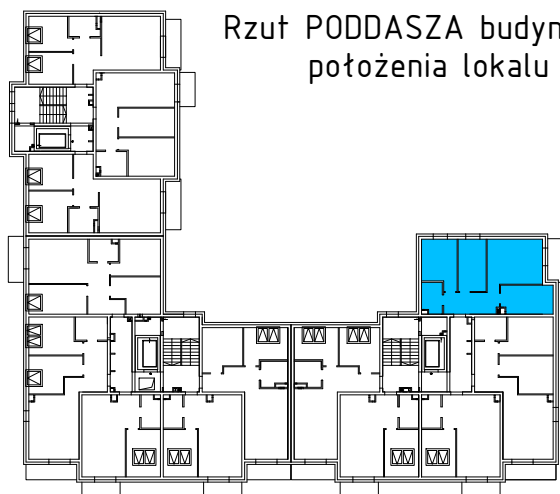
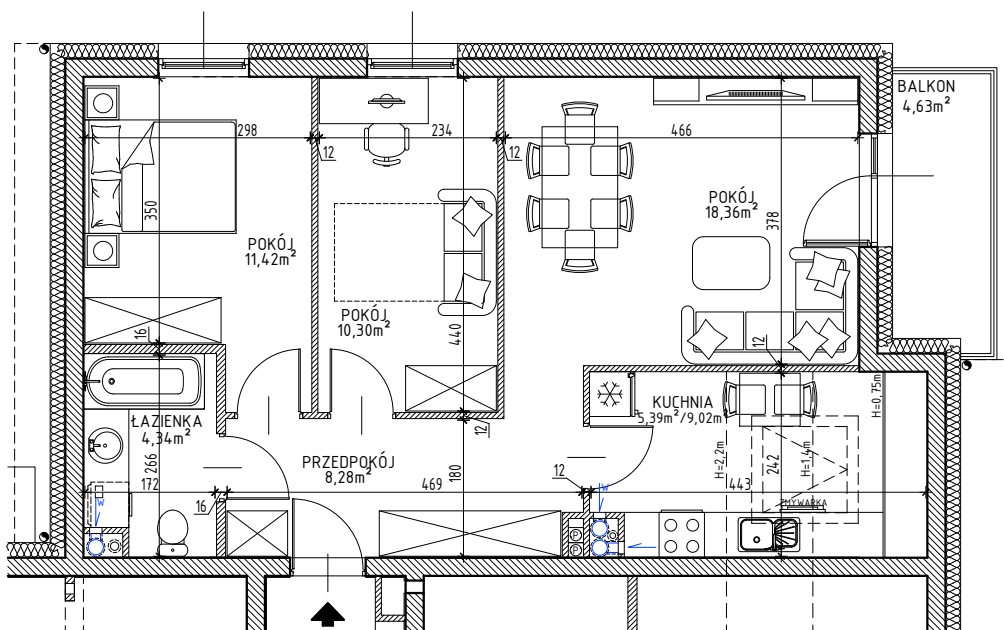


Iławskie Przedsiębiorstwo Budowlane "IPB" Sp. z o.o.  
Biuro Dewelopera, ul. Lubawska 3 pok. 10, Iława  
kom. 607 392 633; tel. (89) 644 90 08  
adres mail: deweloper.kwidzyn@ipbilawa.com.pl

Lokal mieszkalny nr 16 w budynku nr K4 przy ulicy Łużyckiej/Toruńskiej w Kwidzynie



Rzut mieszkania, skala 1:100



Rzut PODDASZA budynku z zaznaczeniem położenia lokalu mieszkalnego

OPIS LOKALU	
TYP LOKALU	3PK
KONDYGNACJA	PODDASZE
POMIESZCZENIA	
PRZEDPOKÓJ	8,28m <sup>2</sup>
ŁAZIENKA	4,34m <sup>2</sup>
KUCHNIA	5,39m <sup>2</sup>
POKÓJ	18,36m <sup>2</sup>
POKÓJ	10,30m <sup>2</sup>
POKÓJ	11,42m <sup>2</sup>
POW. UŻYTKOWA*	58,09m <sup>2</sup>

\* wszystkie wymiary i powierzchnie podane są w świetle wykończonych ścian – wg PN-ISO 9836

\*\* przedstawione wyposażenie mieszkania i stolarka drzwiowa wewnętrzna stanowi rozwiązanie poglądowe i nie jest przedmiotem umowy

\*\*\* rzut stanowi rysunek poglądowy; szczegółowe rozwiązania architektoniczne i konstrukcyjne zawarte są w projekcie budowlanym stanowiącym załącznik do pozwolenia na budowę