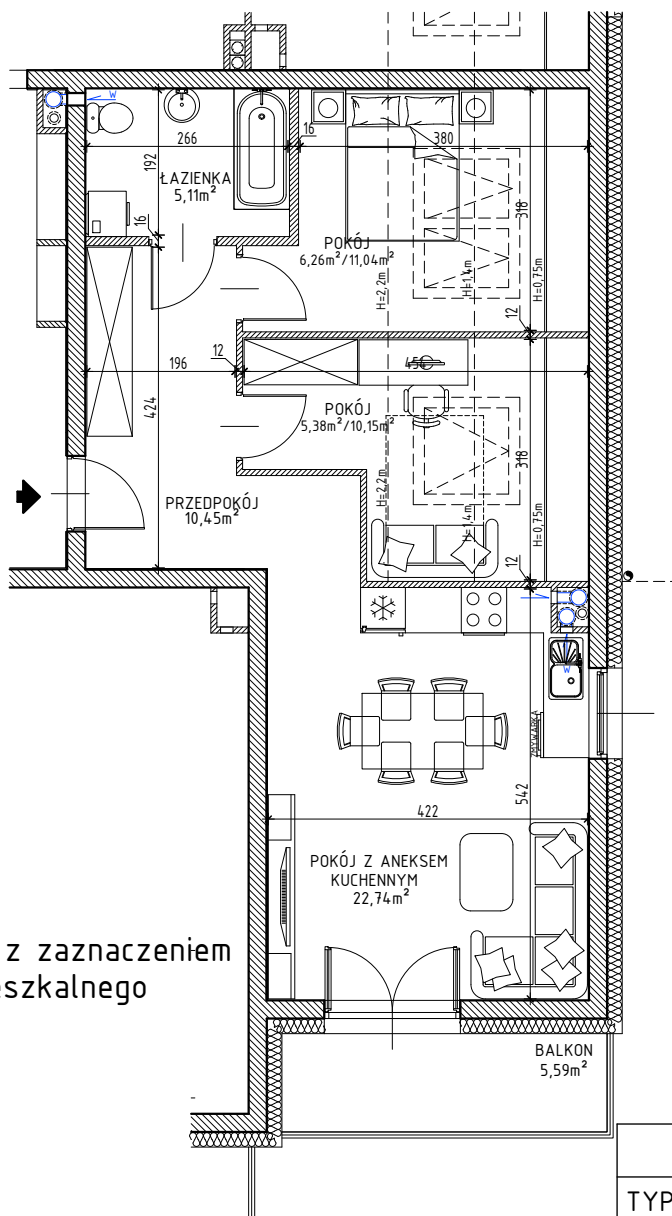
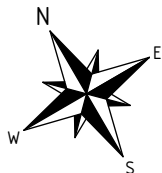


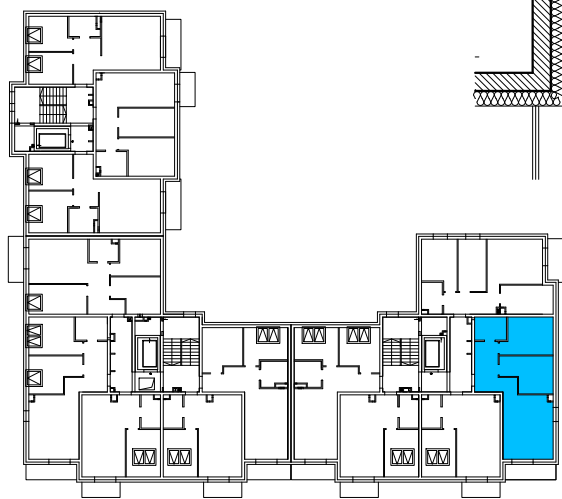


Lokal mieszkalny nr 17 w budynku nr K4 przy ulicy Łużyckiej/Toruńskiej w Kwidzynie

Rzut mieszkania, skala 1:100



Rzut PODDASZA budynku z zaznaczeniem położenia lokalu mieszkalnego



OPIS LOKALU

TYP LOKALU	3PA
KONDYGNACJA	PODDASZE
POMIESZCZENIA	
PRZEDPOKÓJ	10,45m ²
ŁAZIENKA	5,11m ²
POKÓJ Z ANEKSEM	22,74m ²
POKÓJ	5,38m ²
POKÓJ	6,26m ²
POW. UŻYTKOWA*	49,94m ²

* wszystkie wymiary i powierzchnie podane są w świetle wykończonych ścian - wg PN-ISO 9836

** przedstawione wyposażenie mieszkania i stolarka drzwiowa wewnętrzna stanowi rozwiązanie poglądowe i nie jest przedmiotem umowy

*** rzut stanowi rysunek poglądowy; szczegółowe rozwiązania architektoniczne i konstrukcyjne zawarte są w projekcie budowlanym stanowiącym załącznik do pozwolenia na budowę