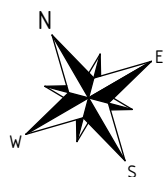
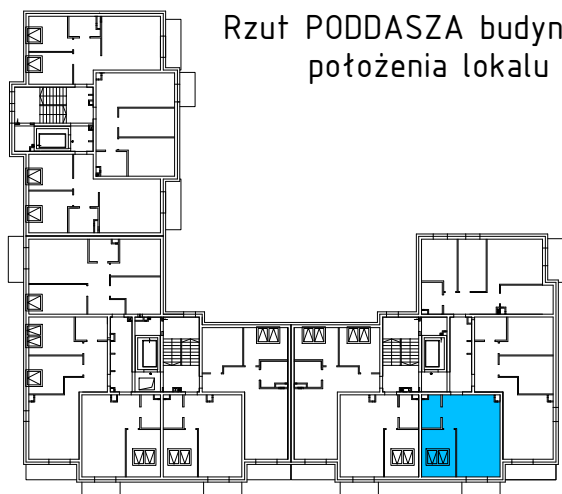
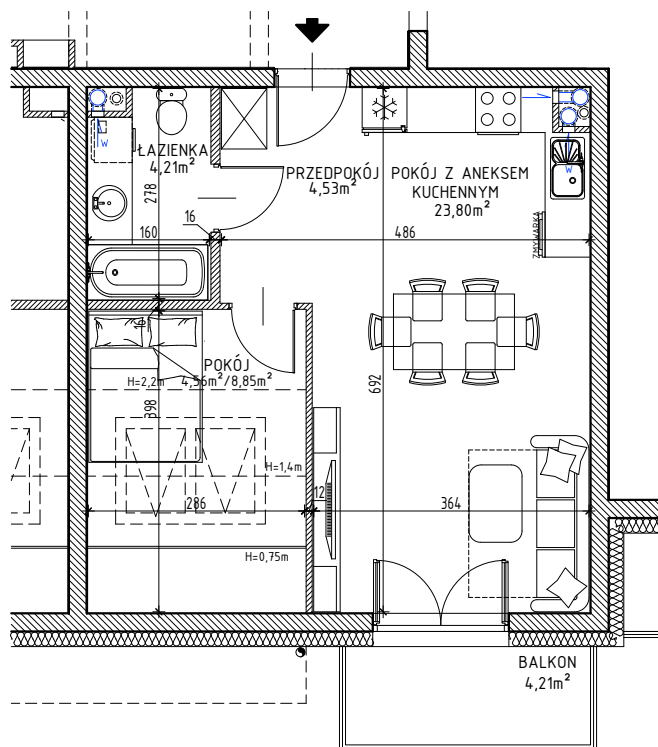




Lokal mieszkalny nr 18 w budynku nr K4 przy ulicy Łużyckiej/Toruńskiej w Kwidzynie



Rzut mieszkania, skala 1:100



Rzut PODDASZA budynku z zaznaczeniem położenia lokalu mieszkalnego

OPIS LOKALU	
TYP LOKALU	2PA
KONDYGNACJA	PODDASZE
POMIESZCZENIA	
PRZEDPOKÓJ	4,53m <sup>2</sup>
ŁAZIENKA	4,21m <sup>2</sup>
POKÓJ Z ANEKSEM	23,80m <sup>2</sup>
POKÓJ	4,56m <sup>2</sup>
POW. UŻYTKOWA*	37,10m <sup>2</sup>

\* wszystkie wymiary i powierzchnie podane są w świetle wykończonych ścian - wg PN-ISO 9836

\*\* przedstawione wyposażenie mieszkania i stolarka drzwiowa wewnętrzna stanowi rozwiązanie poglądowe i nie jest przedmiotem umowy

\*\*\* rzut stanowi rysunek poglądowy; szczegółowe rozwiązania architektoniczne i konstrukcyjne zawarte są w projekcie budowlanym stanowiącym załącznik do pozwolenia na budowę