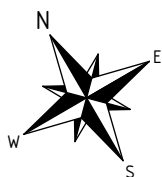
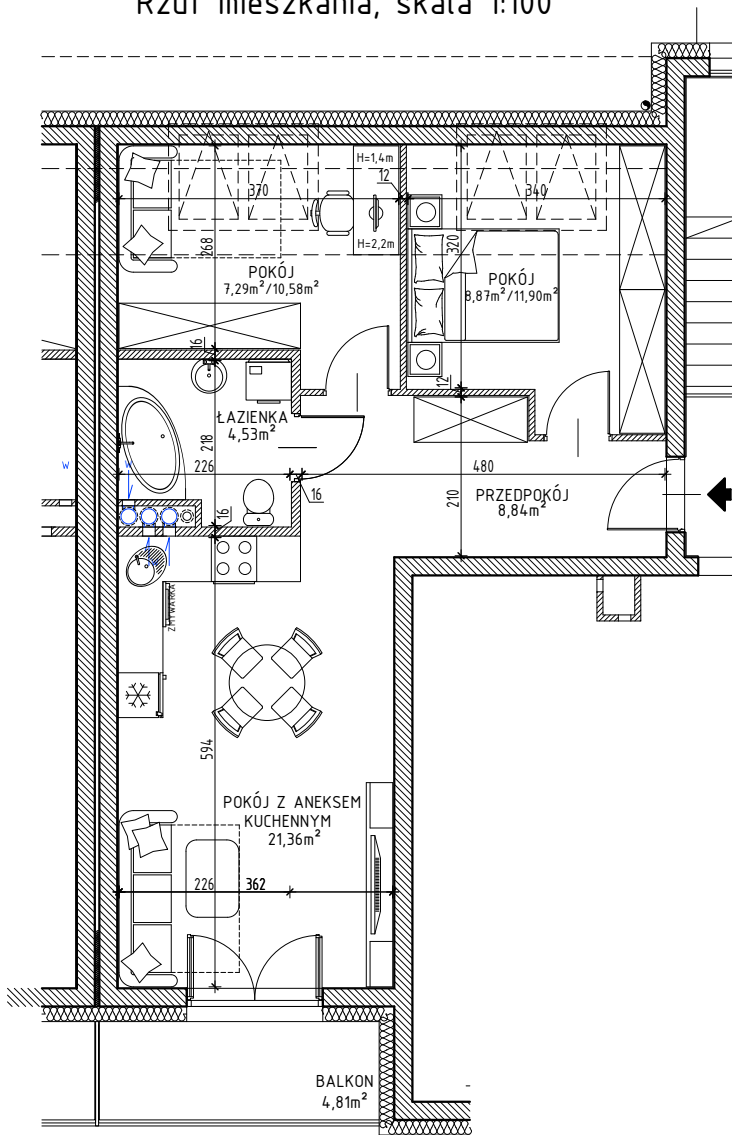




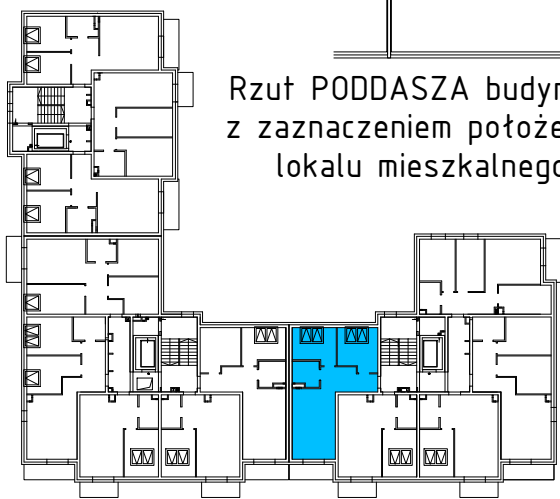
Lokal mieszkalny nr 20 w budynku nr K4 przy ulicy Łużyckiej/Toruńskiej w Kwidzynie



Rzut mieszkania, skala 1:100



Rzut PODDASZA budynku  
z zaznaczeniem położenia  
lokalu mieszkalnego



OPIS LOKALU	
TYP LOKALU	3PA
KONDYGNACJA	PODDASZE
POMIESZCZENIA	
PRZEDPOKÓJ	8,84m <sup>2</sup>
ŁAZIENKA	4,53m <sup>2</sup>
POKÓJ Z ANEKSEM KUCHENNYM	21,36m <sup>2</sup>
POKÓJ	7,29m <sup>2</sup>
POKÓJ	8,87m <sup>2</sup>
POW. UŻYTKOWA*	50,89m <sup>2</sup>

\* wszystkie wymiary i powierzchnie podane są w świetle wykończonych ścian – wg PN-ISO 9836

\*\* przedstawione wyposażenie mieszkania i stolarka drzwiowa wewnętrzna stanowi rozwiązanie poglądowe i nie jest przedmiotem umowy

\*\*\* rzut stanowi rysunek poglądowy; szczegółowe rozwiązania architektoniczne i konstrukcyjne zawarte są w projekcie budowlanym stanowiącym załącznik do pozwolenia na budowę