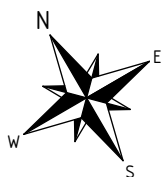


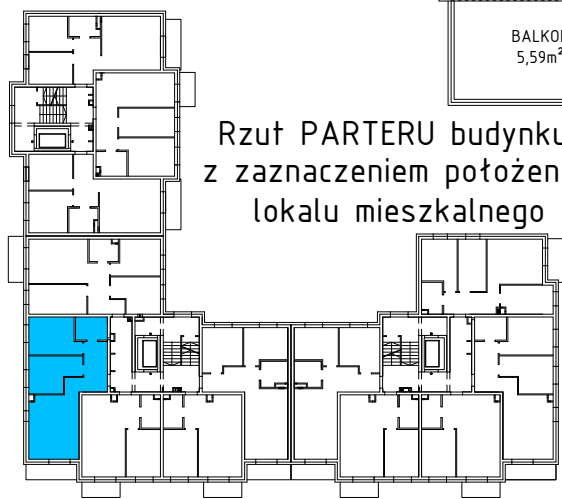
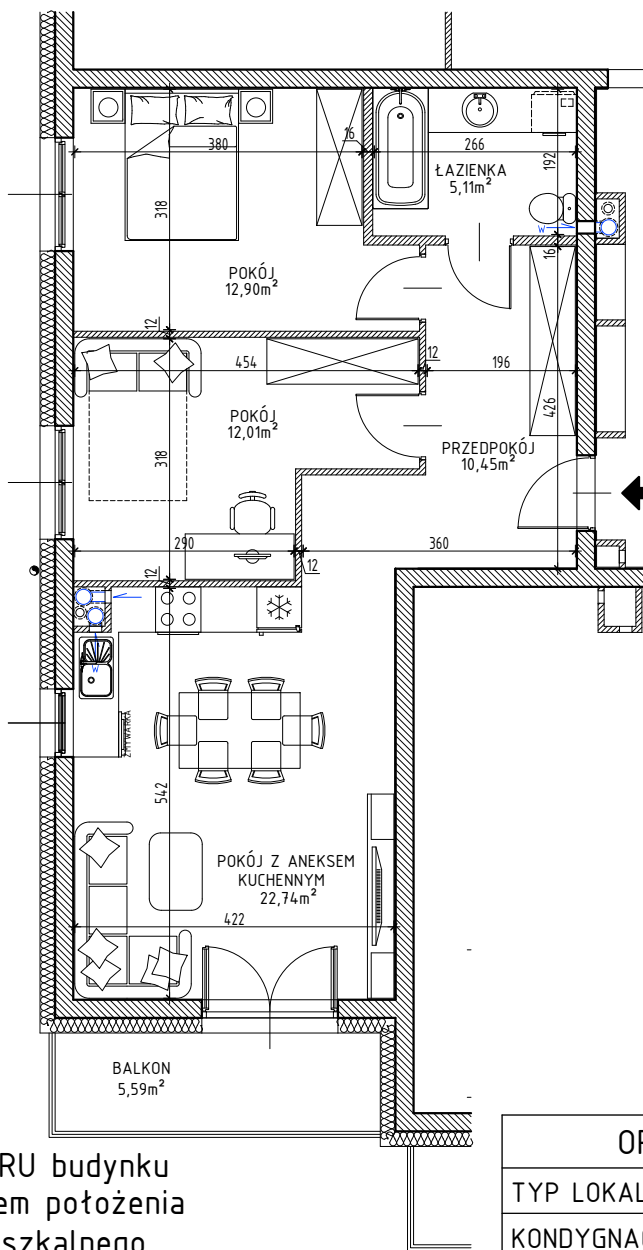


Iławskie Przedsiębiorstwo Budowlane "IPB" Sp. z o.o.  
Biuro Dewelopera, ul. Lubawska 3 pok. 10, Iława  
kom. 607 392 633; tel. (89) 644 90 08  
adres mail: deweloper.kwidzyn@ipbilawa.com.pl

Lokal mieszkalny nr 24 w budynku nr K4 przy ulicy Łużyckiej/Toruńskiej w Kwidzynie



Rzut mieszkania, skala 1:100



Rzut PARTERU budynku  
z zaznaczeniem położenia  
lokalu mieszkalnego

### OPIS LOKALU

TYP LOKALU	3PA
KONDYGNACJA	PARTER
POMIESZCZENIA	
PRZEDPOKÓJ	10,45m <sup>2</sup>
ŁAZIENKA	5,11m <sup>2</sup>
POKÓJ Z ANEKSEM KUCHENNYM	22,74m <sup>2</sup>
POKÓJ	12,01m <sup>2</sup>
POKÓJ	12,90m <sup>2</sup>
POW. UŻYTKOWA*	63,21m <sup>2</sup>

\* wszystkie wymiary i powierzchnie podane są w świetle wykończonych ścian - wg PN-ISO 9836

\*\* przedstawione wyposażenie mieszkania i stolarka drzwiowa wewnętrzna stanowi rozwiązanie poglądowe i nie jest przedmiotem umowy

\*\*\* rzut stanowi rysunek poglądowy; szczegółowe rozwiązania architektoniczne i konstrukcyjne zawarte są w projekcie budowlanym stanowiącym załącznik do pozwolenia na budowę