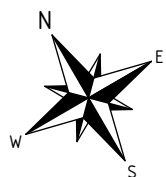


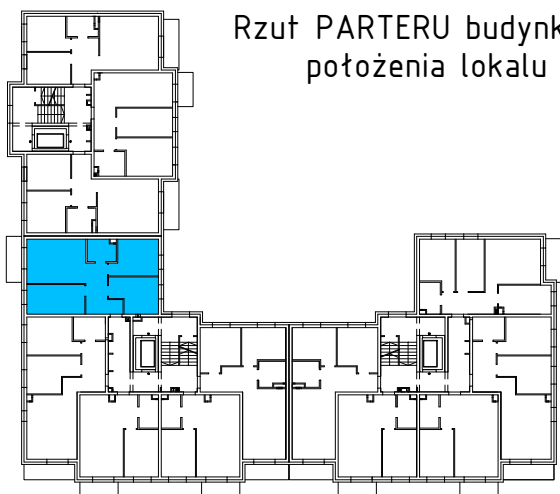
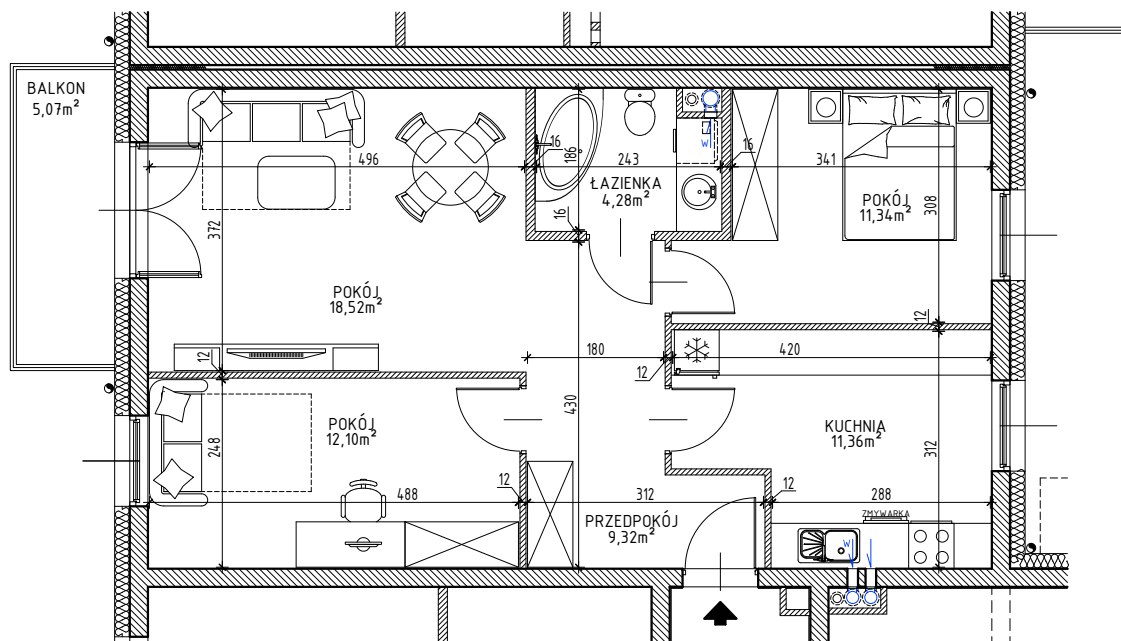


Iławskie Przedsiębiorstwo Budowlane "IPB" Sp. z o.o.
Biuro Dewelopera, ul. Lubawska 3 pok. 10, Iława
kom. 607 392 633; tel. (89) 644 90 08
adres mail: deweloper.kwidzyn@ipbilawa.com.pl

Lokal mieszkalny nr 25 w budynku nr K4 przy ulicy Łużyckiej/Toruńskiej w Kwidzynie



Rzut mieszkania, skala 1:100



Rzut PARTERU budynku z zaznaczeniem
położenia lokalu mieszkalnego

OPIS LOKALU	
TYP LOKALU	3PK
KONDYGNACJA	PARTER
POMIESZCZENIA	
PRZEDPOKÓJ	9,32m ²
ŁAZIENKA	4,28m ²
KUCHNIA	11,36m ²
POKÓJ	18,52m ²
POKÓJ	12,10m ²
POKÓJ	11,34m ²
POW. UŻYTKOWA*	66,92m ²

* wszystkie wymiary i powierzchnie podane są w świetle wykończonych ścian - wg PN-ISO 9836

** przedstawione wyposażenie mieszkania i stolarka drzwiowa wewnętrzna stanowi rozwiązanie poglądowe i nie jest przedmiotem umowy

*** rzut stanowi rysunek poglądowy; szczegółowe rozwiązania architektoniczne i konstrukcyjne zawarte są w projekcie budowlanym stanowiącym załącznik do pozwolenia na budowę