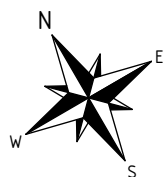


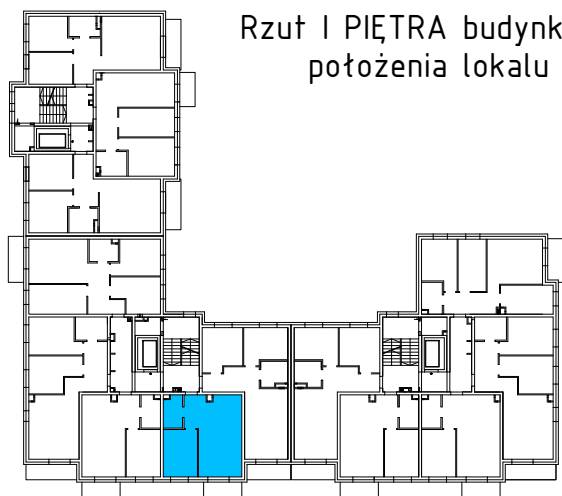
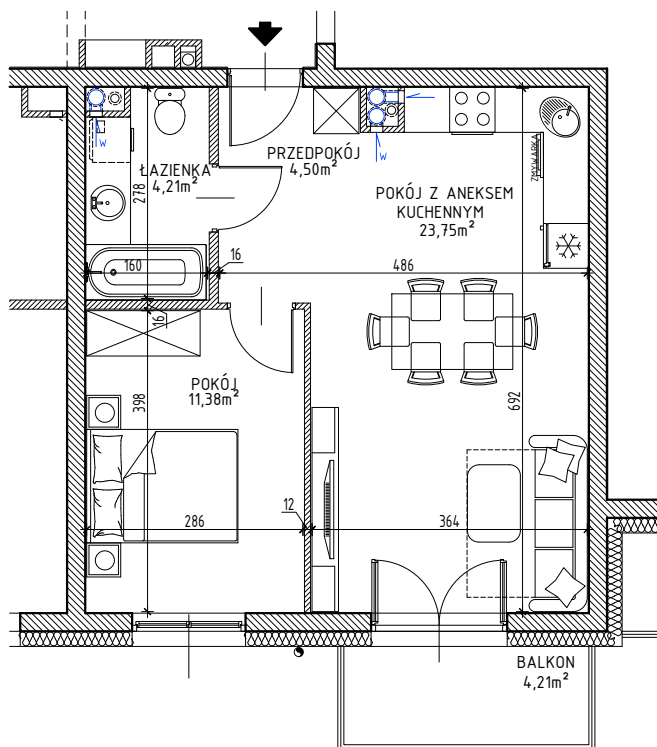


Iławskie Przedsiębiorstwo Budowlane "IPB" Sp. z o.o.
Biuro Dewelopera, ul. Lubawska 3 pok. 10, Iława
kom. 607 392 633; tel. (89) 644 90 08
adres mail: deweloper.kwidzyn@ipbilawa.com.pl

Lokal mieszkalny nr 27 w budynku nr K4 przy ulicy Łużyckiej/Toruńskiej w Kwidzynie



Rzut mieszkania, skala 1:100



Rzut I PIĘTRA budynku z zaznaczeniem
położenia lokalu mieszkalnego

OPIS LOKALU	
TYP LOKALU	2PA
KONDYGNACJA	I PIĘTRO
POMIESZCZENIA	
PRZEDPOKÓJ	4,50m ²
POKÓJ Z ANEKSEM	23,75m ²
ŁAZIENKA	4,21m ²
POKÓJ	11,38m ²
POW. UŻYTKOWA*	43,84m ²

* wszystkie wymiary i powierzchnie podane są w świetle wykończonych ścian - wg PN-ISO 9836

** przedstawione wyposażenie mieszkania i stolarka drzwiowa wewnętrzna stanowi rozwiązanie poglądowe i nie jest przedmiotem umowy

*** rzut stanowi rysunek poglądowy; szczegółowe rozwiązania architektoniczne i konstrukcyjne zawarte są w projekcie budowlanym stanowiącym załącznik do pozwolenia na budowę