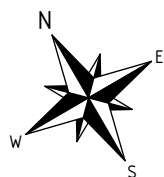
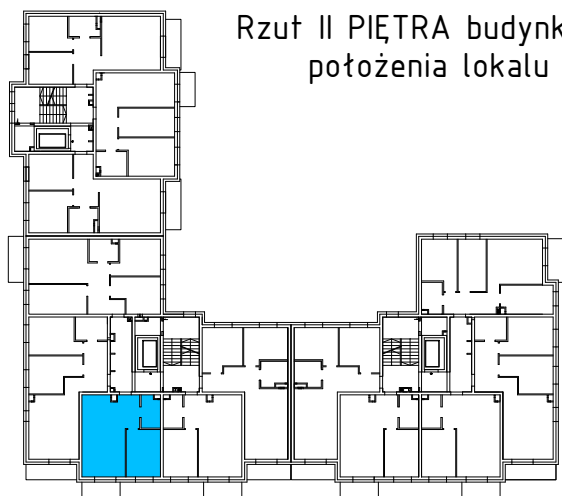
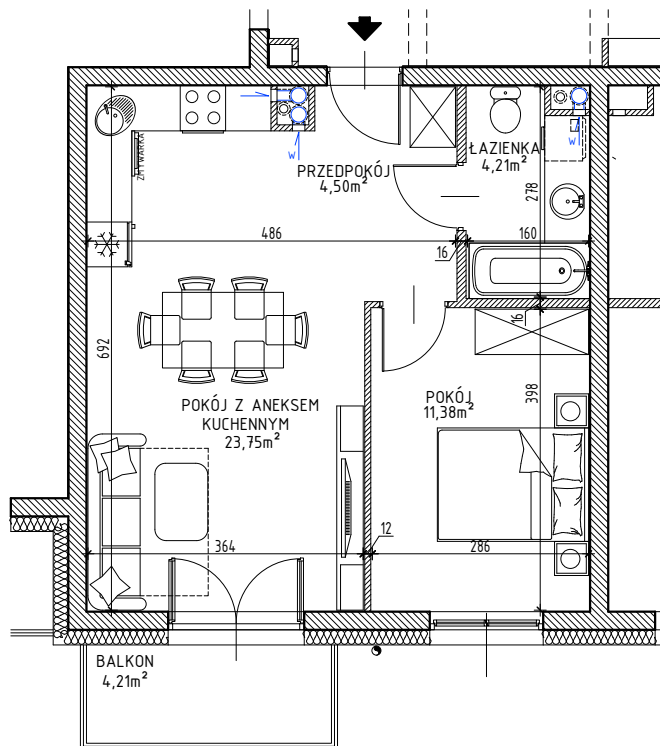




Lokal mieszkalny nr 33 w budynku nr K4 przy ulicy Łużyckiej/Toruńskiej w Kwidzynie



Rzut mieszkania, skala 1:100



Rzut II PIĘTRA budynku z zaznaczeniem położenia lokalu mieszkalnego

| OPIS LOKALU     |                     |
|-----------------|---------------------|
| TYP LOKALU      | 2PA                 |
| KONDYGNACJA     | II PIĘTRO           |
| POMIESZCZENIA   |                     |
| PRZEDPOKÓJ      | 4,50m <sup>2</sup>  |
| POKÓJ Z ANEKSEM | 23,75m <sup>2</sup> |
| ŁAZIENKA        | 4,21m <sup>2</sup>  |
| POKÓJ           | 11,38m <sup>2</sup> |
| POW. UŻYTKOWA*  | 43,84m <sup>2</sup> |

\* wszystkie wymiary i powierzchnie podane są w świetle wykończonych ścian - wg PN-ISO 9836

\*\* przedstawione wyposażenie mieszkania i stolarka drzwiowa wewnętrzna stanowi rozwiązanie poglądowe i nie jest przedmiotem umowy

\*\*\* rzut stanowi rysunek poglądowy; szczegółowe rozwiązania architektoniczne i konstrukcyjne zawarte są w projekcie budowlanym stanowiącym załącznik do pozwolenia na budowę